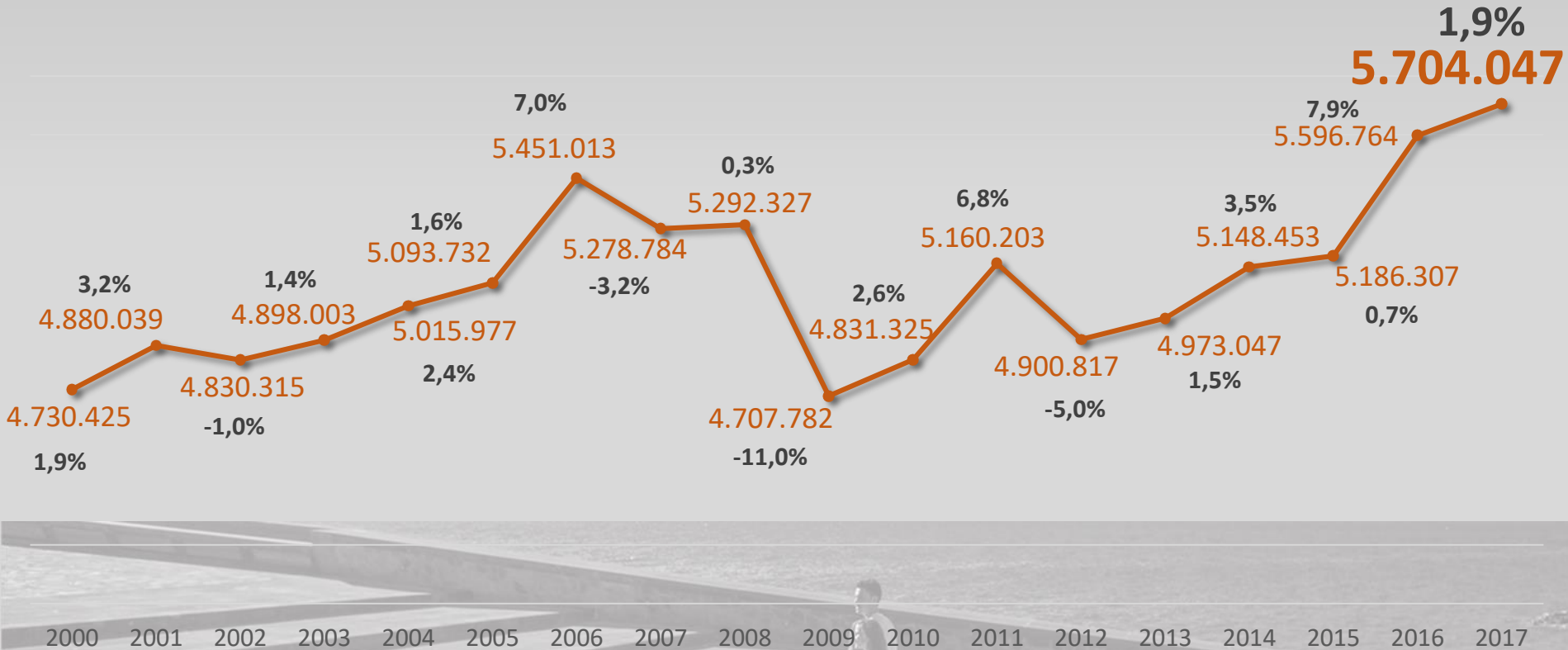


Situación Turística de Tenerife

2017



Turismo alojado en Tenerife



Balance turístico año 2017

Total turistas alojados **5,7 millones** (+1,9%)

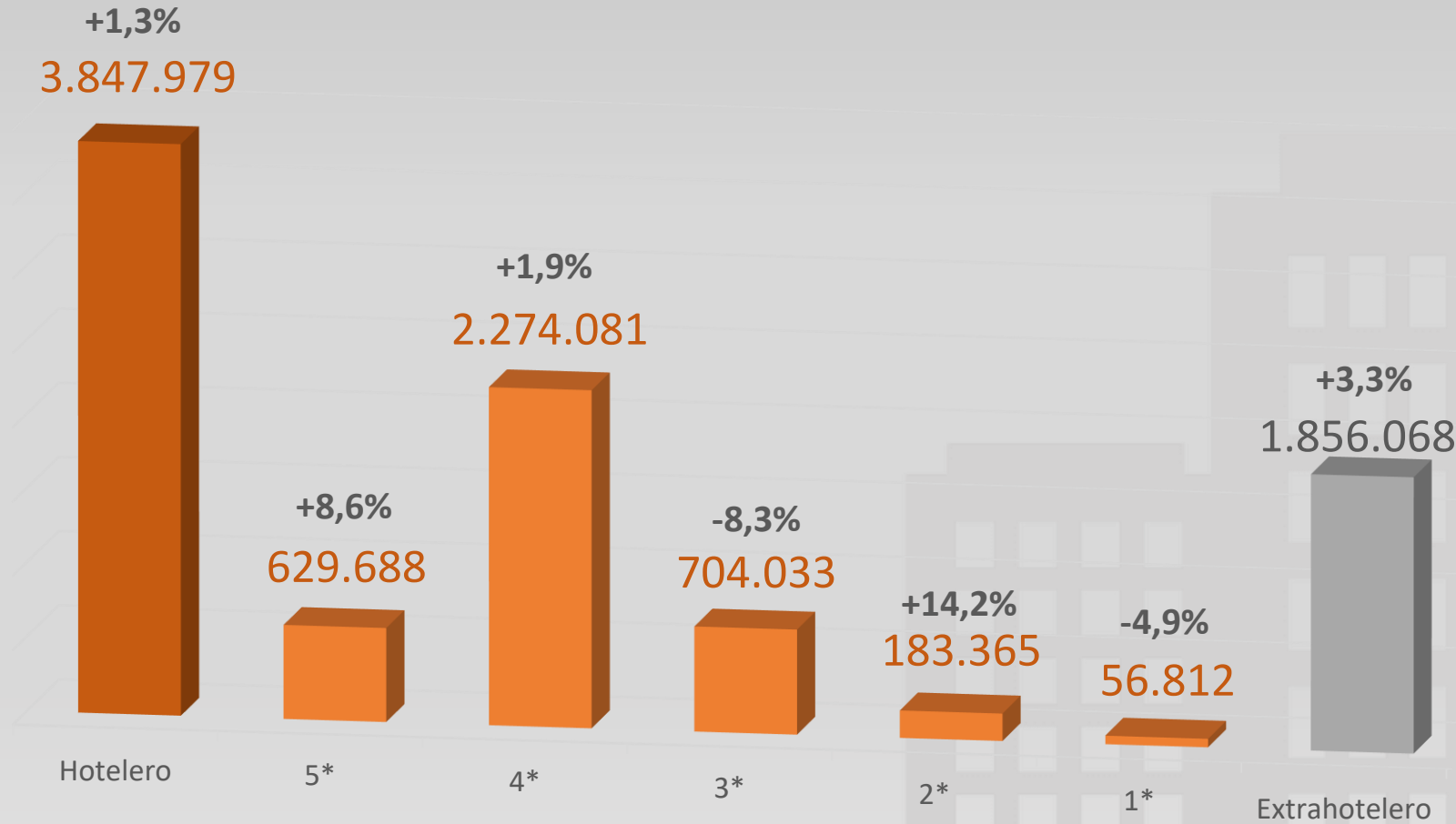
Pernoctaciones **42 millones** (-0,4%)

Estancia media **7,37 días** (-0,17)

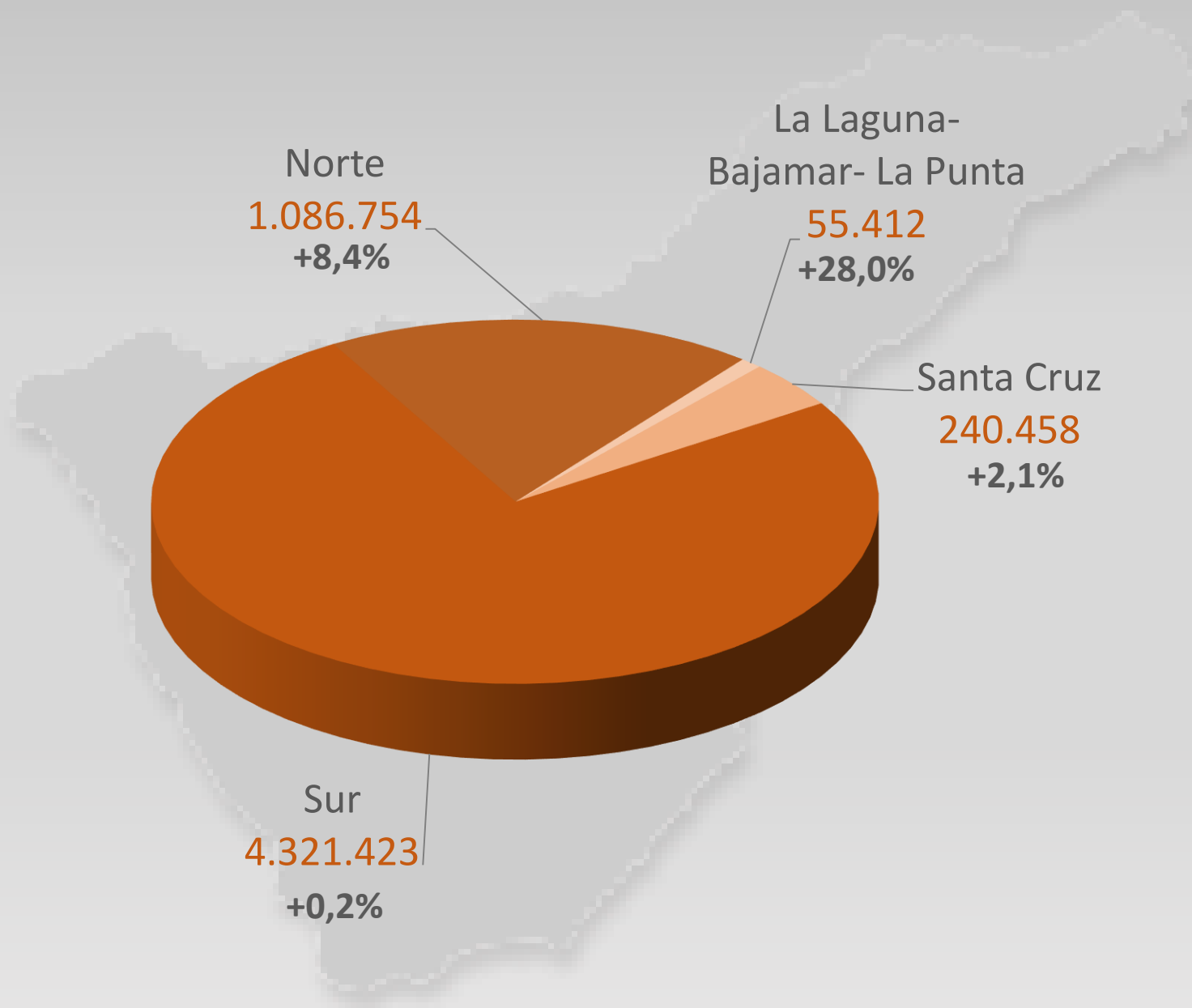
Índice de ocupación **72%** (-1,2%)

Pasajeros llegados **7,9 millones** (+8,8%)

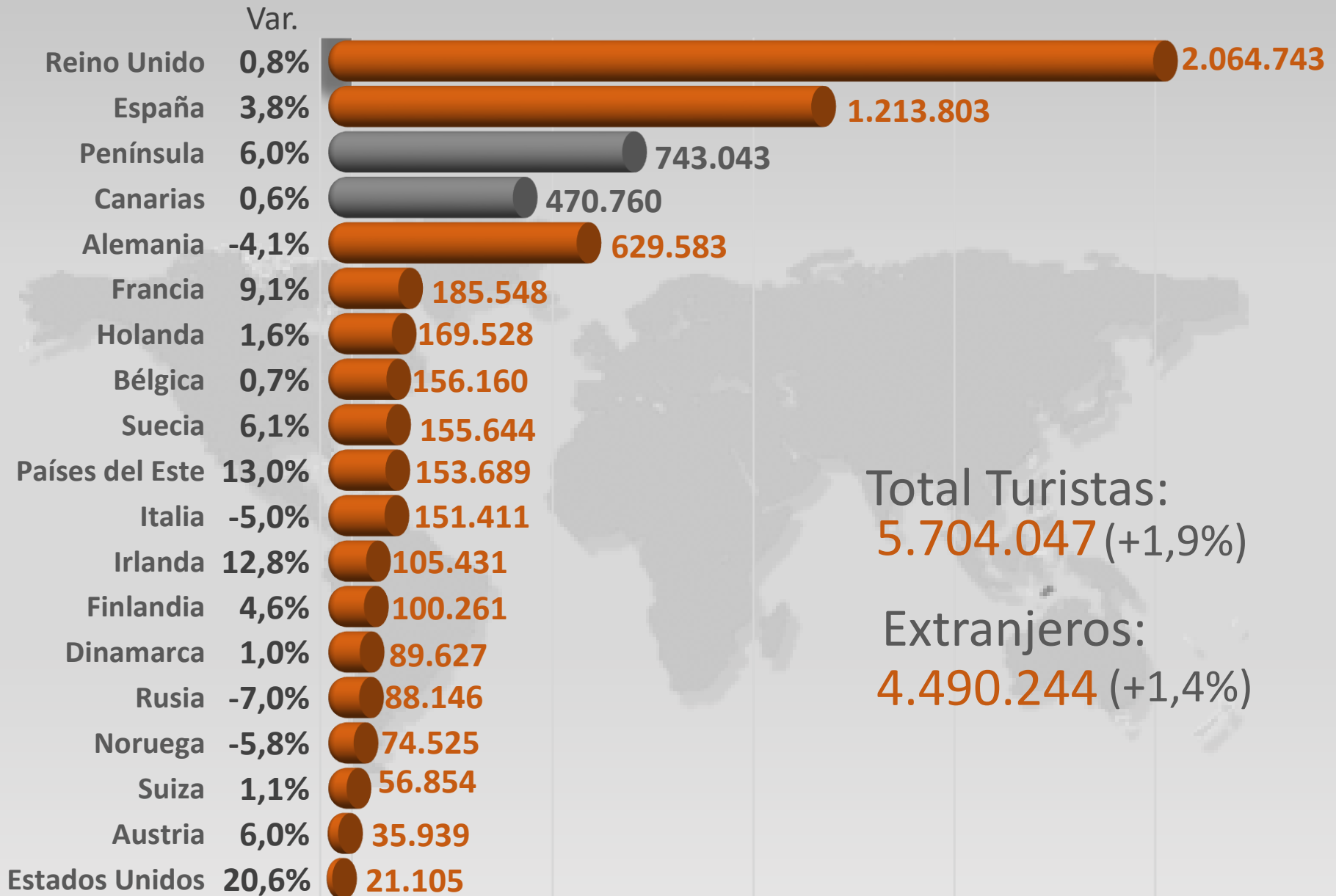
Turistas alojados por categoría



Turistas por zona de alojamiento



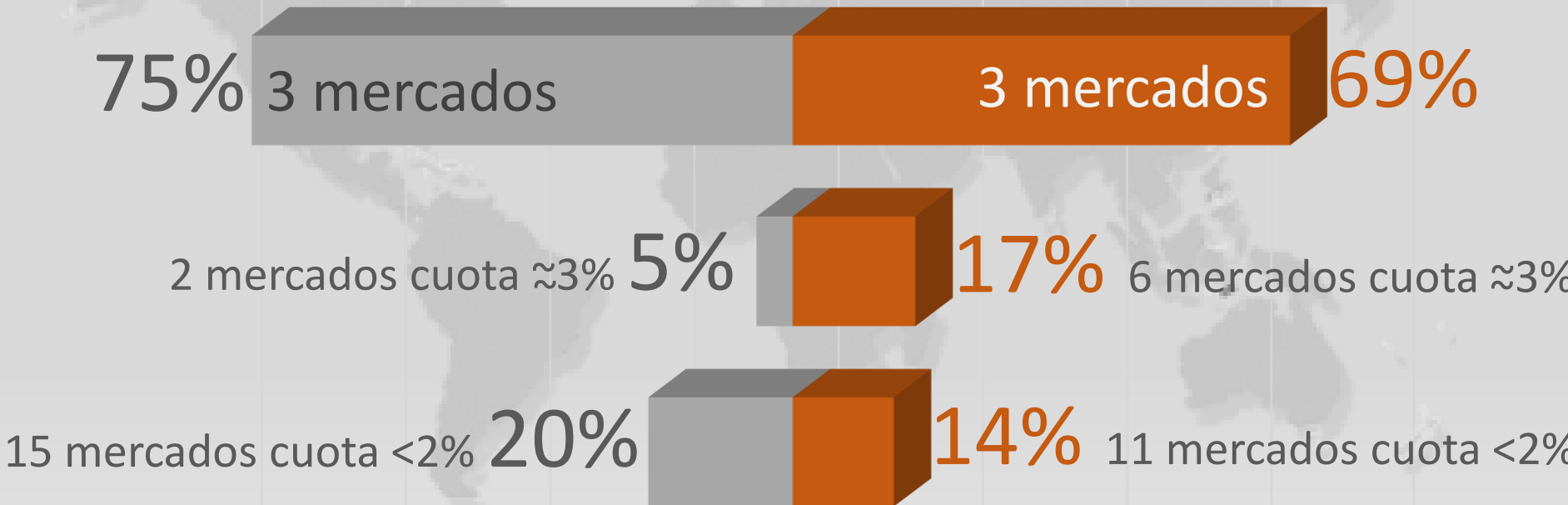
Turismo alojado en Tenerife 2017



Mercados diversificados

2007

2017



Conectividad

2 aeropuertos **16 millones** de pasajeros en 2017

124 mil operaciones de aterrizaje y despegue

9,4 millones de plazas disponibles para volar a Tenerife

Conectividad

319 rutas que conectan con los
154 destinos

Conectividad directa

6%

escala



94%

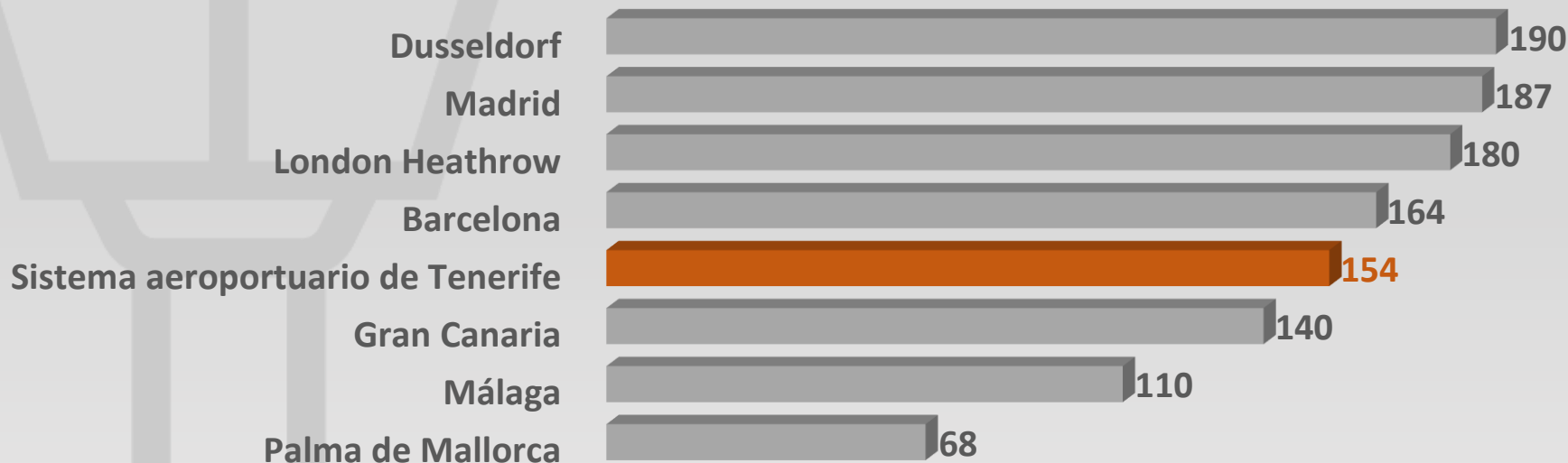
Conexión
directa

Conectividad

Conectado con más de **154** aeropuertos

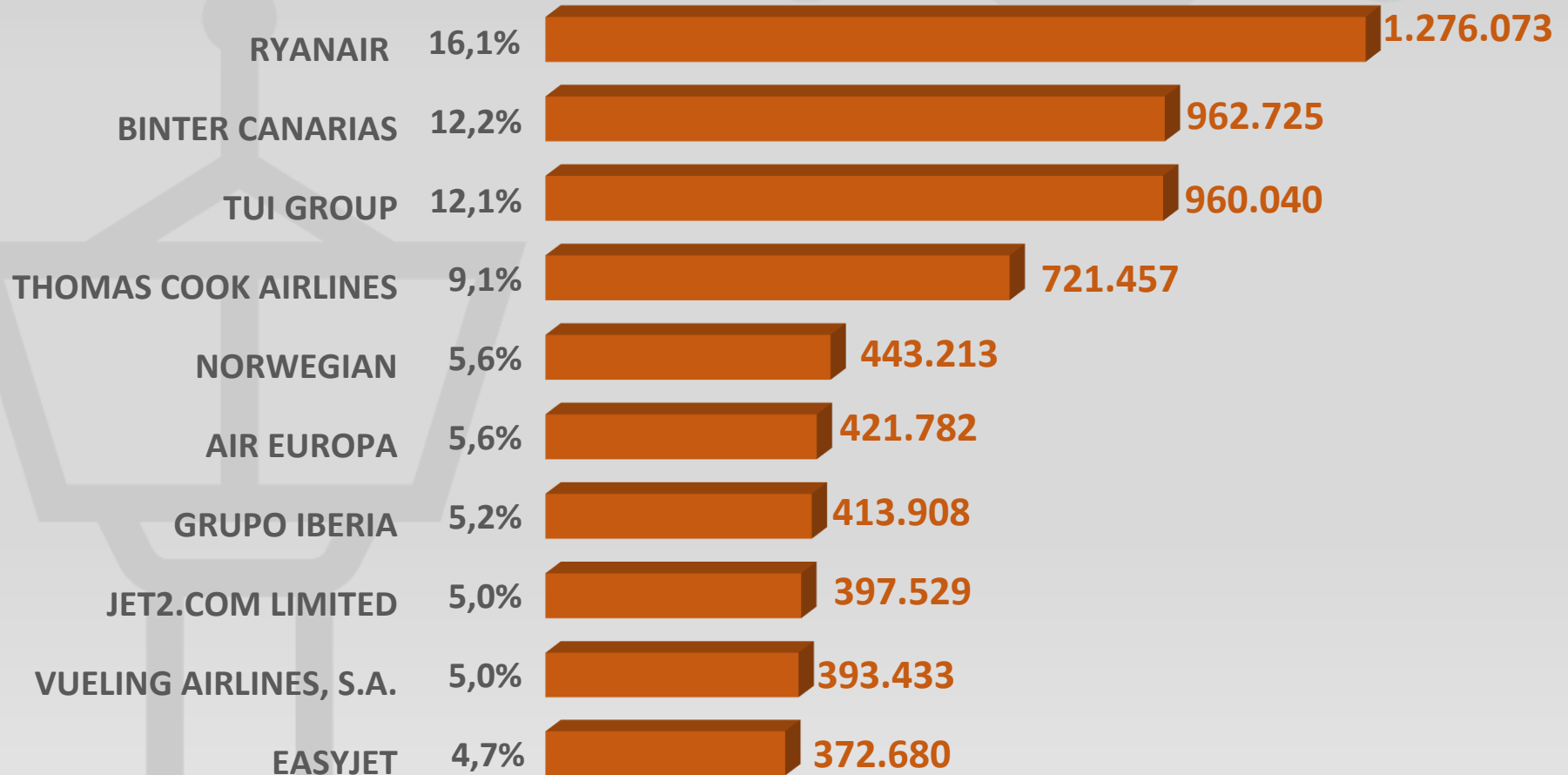


Tenerife entre los aeropuertos de mayor conectividad



Conectividad-compañías

Más de **70** Líneas aéreas



Conectividad 2018

Nuevos mercados
fuera de Europa

New York

Israel

Tel Aviv-TFS de Israil
(opera Smartwings)

9 nuevas conexiones regulares Europa

Consolidación rutas iniciadas en 2017

Cobertura de brechas por quiebras Monarch y Niki

Previsiones aéreas regulares

Invierno 17/18 (nov 17-mar18)

3,5 millones de plazas (+10,5%; +332.491 plazas)

- › TFS: **2.125.029** plazas (+0,4%) (+7.702 plazas)
- › TFN: **1.370.260** plazas (+31,1%) (+324.789 plazas)

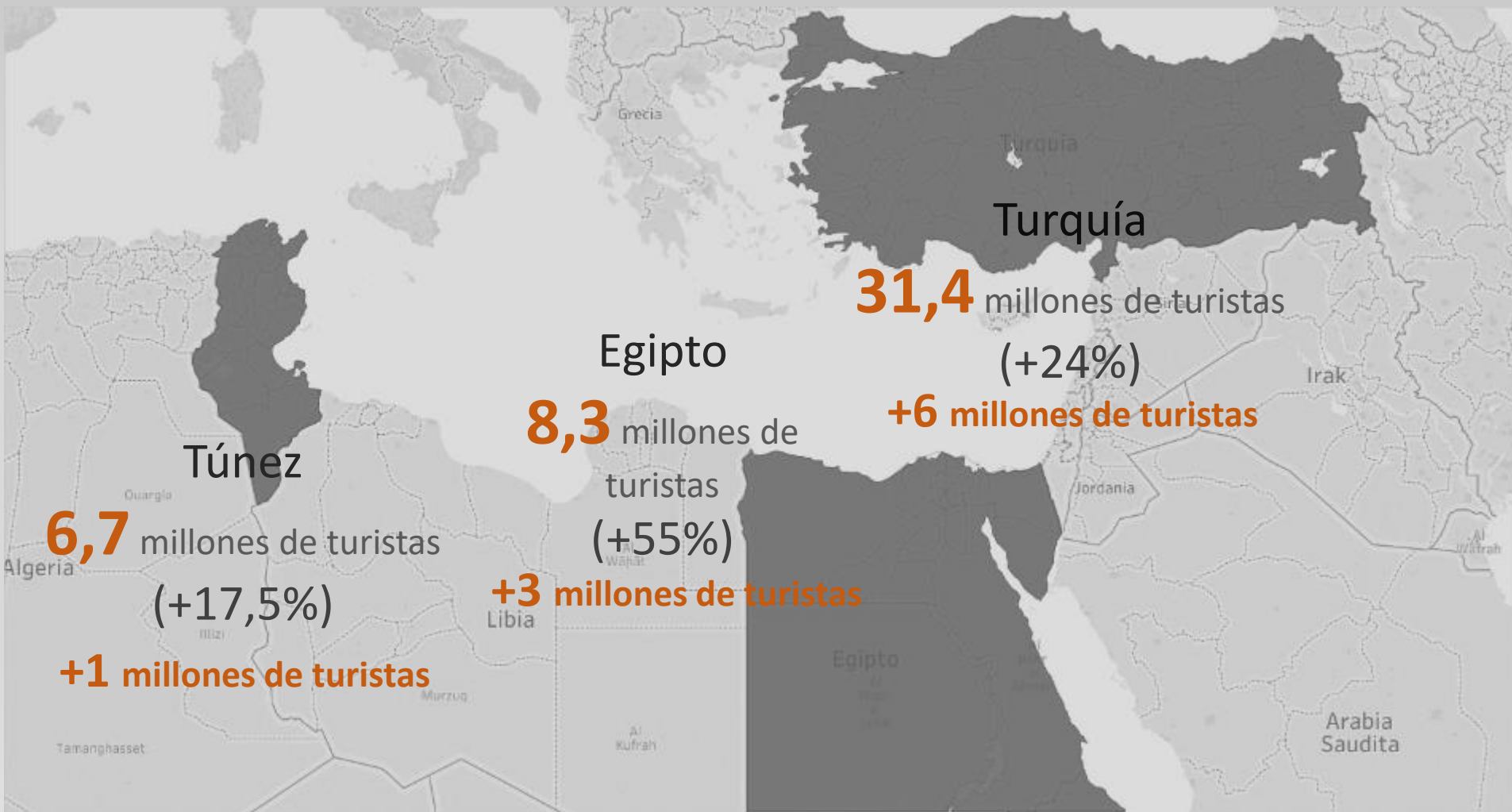
Verano 2017 (abril-octubre)

4,3 millones de plazas (-4,8%, -219.550 plazas)

- › TFS: **2.518.676** plazas (-11,6%) (-331.162 plazas)
- › TFN: **1.820.921** plazas (+6,5%) (+111.612 plazas)



Competidores 2017



10 millones de turistas recuperados

Gasto turístico

Gasto por turista

1.085€ (0,0%)

Origen **712€** (+1,2%)

Destino **378€** (-1,8%)

Gasto por turista y día

122€ (+4,6%)

Origen **80€** (+5,8%)

Destino **42€** (+2,7%)



Ingresos turísticos

4.305 millones de €

+1,6% 2017

Restauración **720** millones €

Comercios **561** millones €

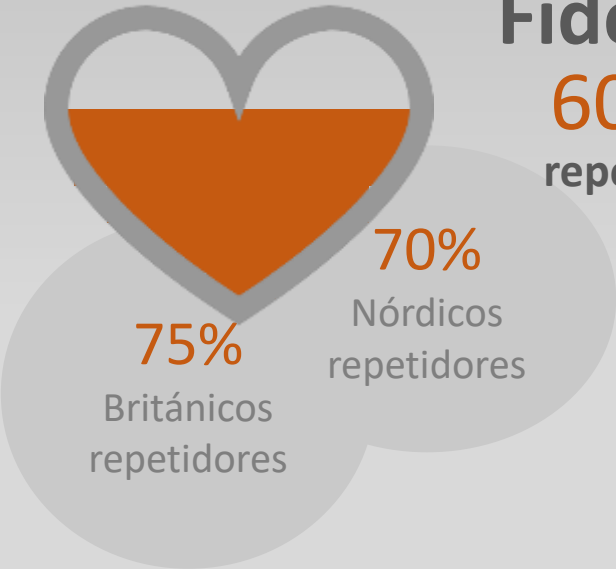
Rent a car **118** millones €

Actividades Turísticas **240** millones €

Reconocimiento Internacional

Fidelidad

60,5%
repetidores



Satisfacción



Cumple expectativas

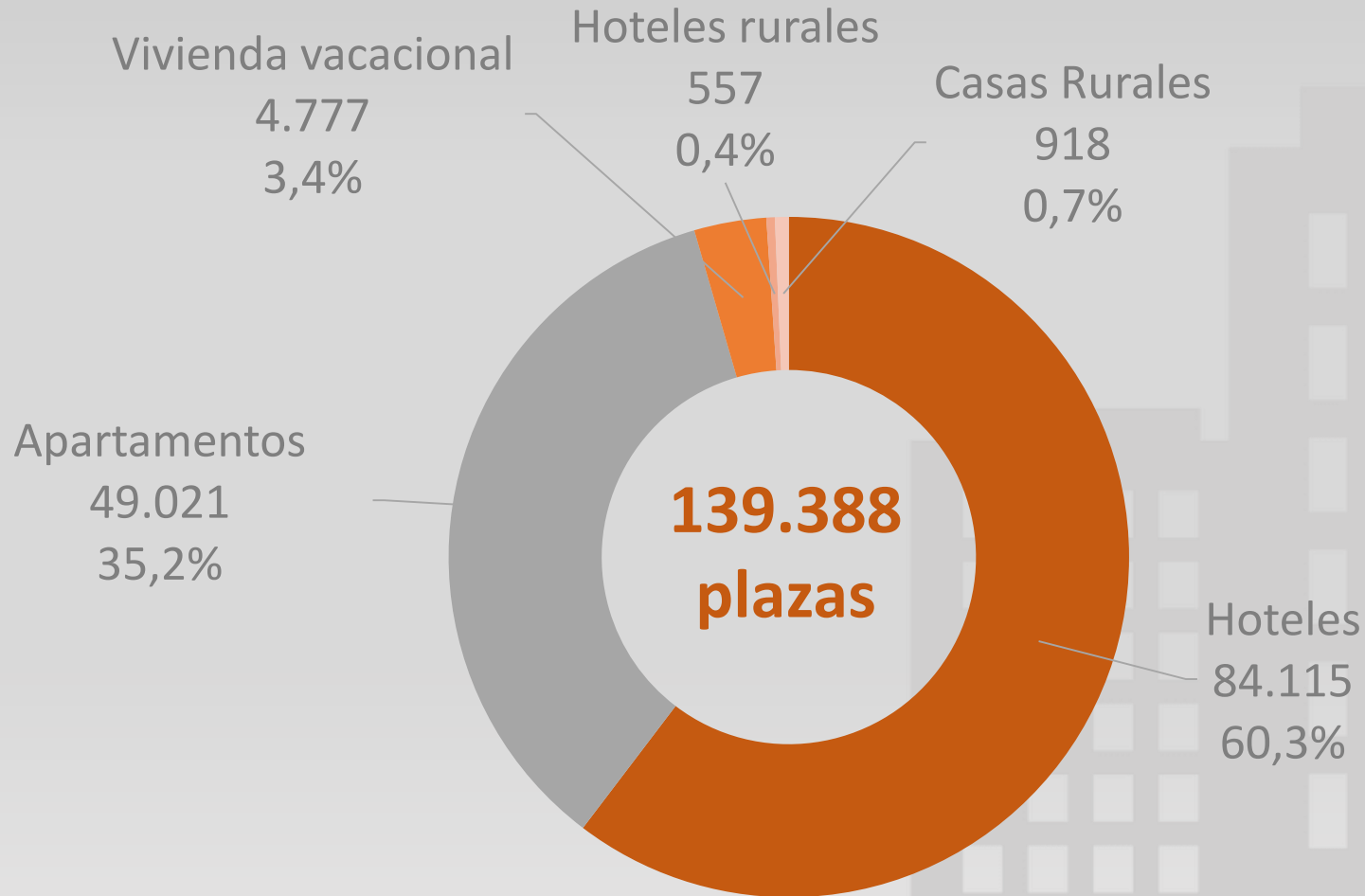


- seguridad
- hospitalidad
- trato alojativo
- calidad alojativa
- ocio
- gastronomía

Tenerife mejor que lo esperado

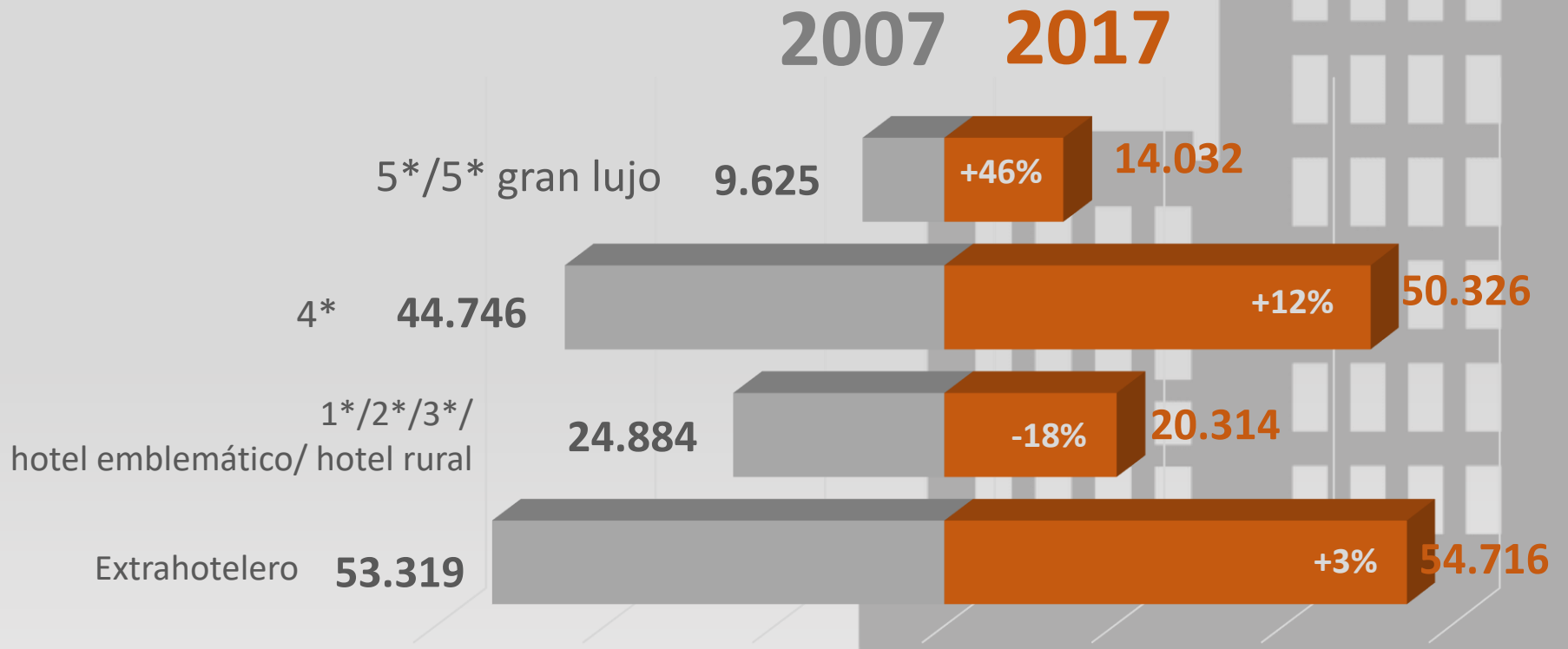
Oferta alojativa variada

(inscritas a diciembre 2017)



Oferta alojativa de calidad

5* y Gran lujo **10%** sobre total oferta
17% del total hotelero



Renovación y nueva oferta alojativa

Renovación

+46 establecimientos

21 mil plazas

16% de la oferta alojativa actual

Nueva oferta alojativa

5*-5*GL

16 establecimientos

9.300 plazas

6,4% de la oferta alojativa total

Equipamientos y servicios

Elección del alojamiento 2017



Mejora del espacio turístico

MEDI **14,2 millones** en inversión en renovación hasta 2021

CONVENIO DE ESTRATEGIA

8.102.635,96 €

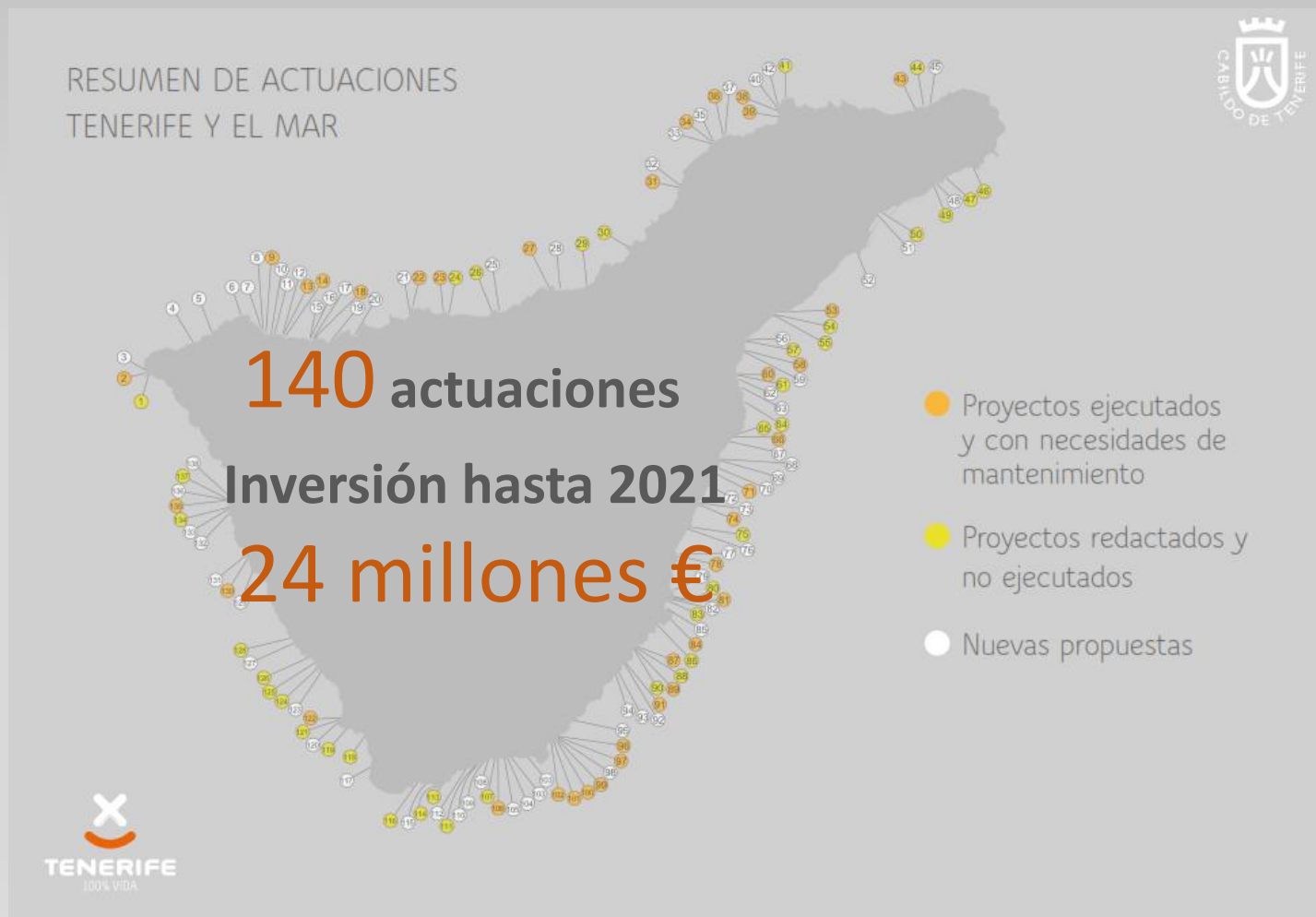
Obras terminadas en 2017

2.455.638,38 €

Obras previstas para 2018



Tenerife y el Mar



142.483,64 €

Obras terminadas en 2017

9.900.449,01 €

Obras previstas para 2018

Plan desarrollo productos turísticos

Senderismo

Returnat

Plan Insular de Senderos

Ruta 040

Integratur

Cicloturismo

Observatorio Bicicleta

Parapente

Zonas de despegue y aterrizaje

Planes de necesidad de
infraestructuras
actividades turísticas

Parapente

Astroturismo

Surf

Cicloturismo

Buceo



Plan desarrollo productos turísticos

MEDI **11 millones** en inversión hasta 2021



2.677.997,48 €

Obras terminadas en 2017

9.094.918,99 €

Obras previstas para 2018



Proyectos y obras en Tenerife

Total Proyectos y obras

10.923.117,08 €

Obras terminadas en 2017

21.451.006,38 €

Obras previstas para 2018



Empleo en Turismo

Contratos

Total sectores económicos

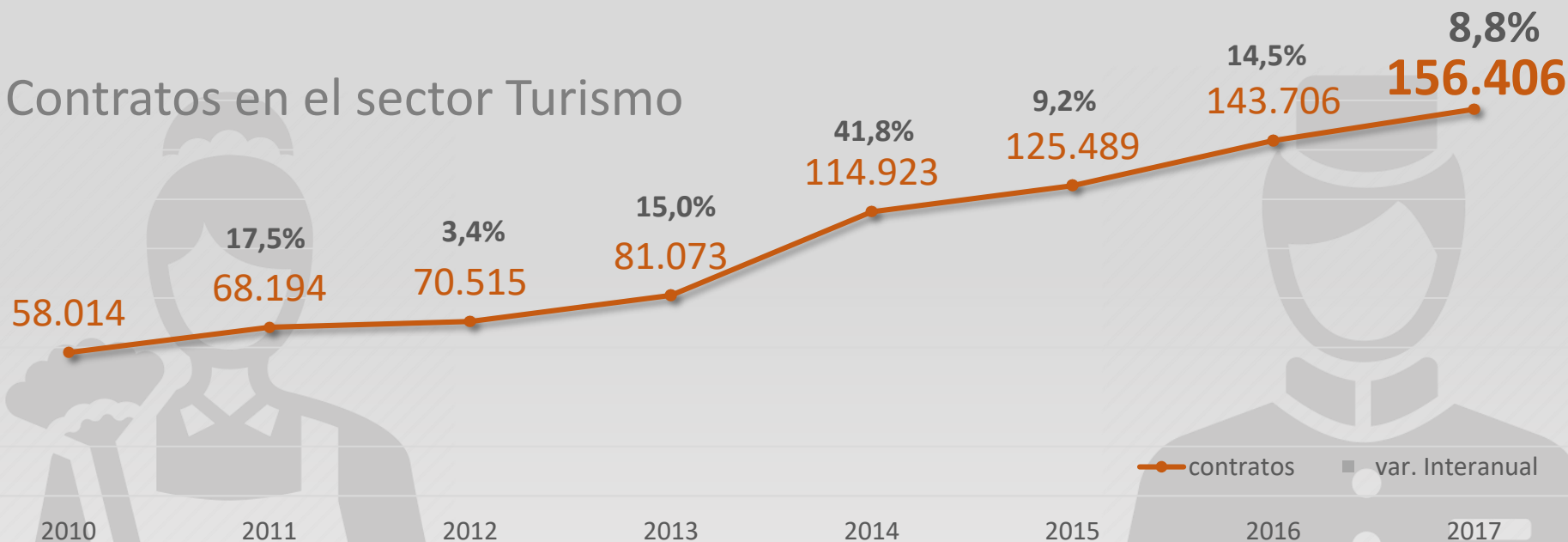
359.699 (+9%; +29.777)

Sector Turismo

156.406 (+8,8%; +12.700)



Contratos en el sector Turismo



Empleo en Turismo

Paro

Total sectores económicos

92.925 (-4,2%; -4.112)

Sector turismo

20.079 (-1,7%; -351)



Turismo

22%

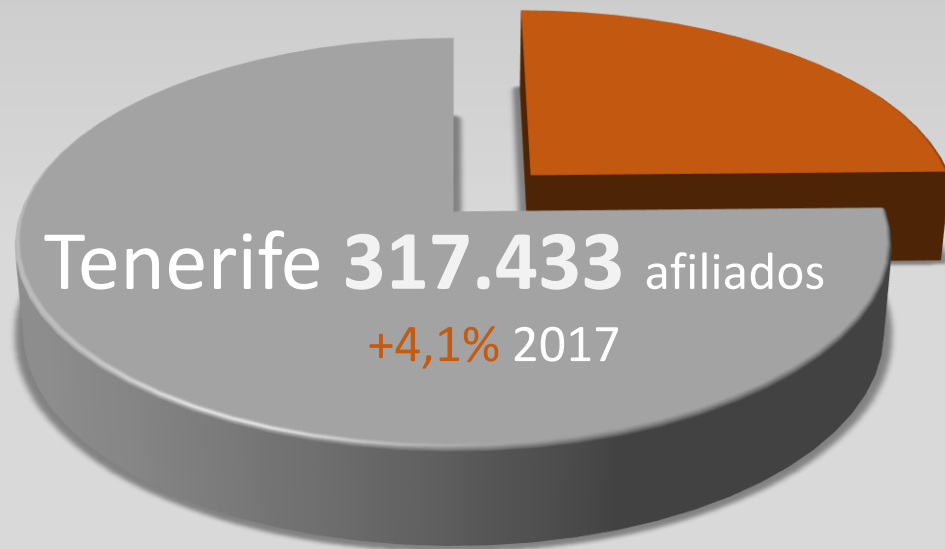


Empleo en Turismo

Turismo **78.374** afiliados

+4,8% 2017

25% del total
afiliaciones SS



Tenerife **317.433** afiliados
+4,1% 2017

Empleo turístico Canarias

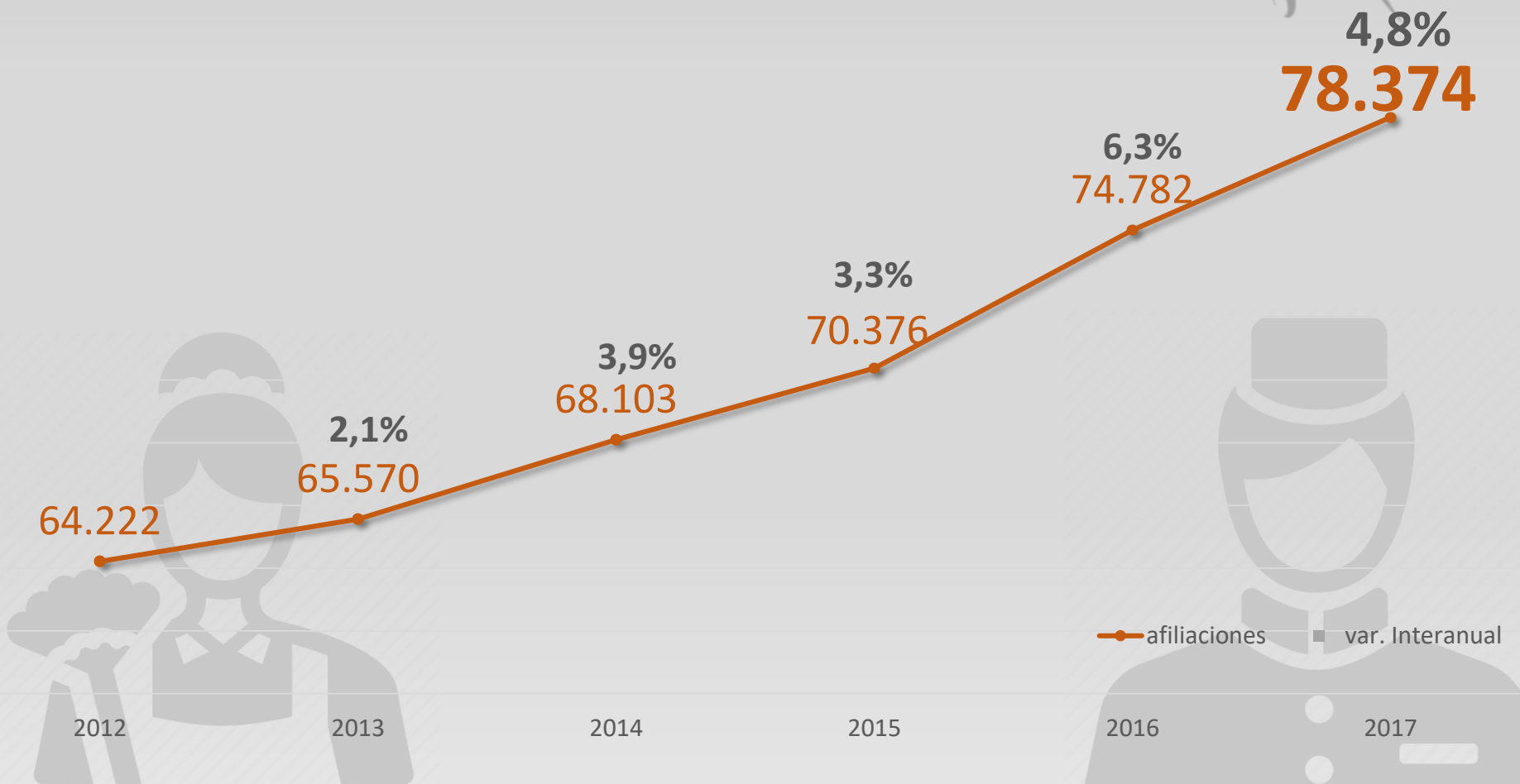
40%

Tenerife



Empleo en Turismo

Afiliaciones a la Seguridad Social



Sector Turismo

Turistas **5.704.047** +1,9%

Afiliados **78.374** +4,8%

Empresas **7.060** +1,5%

2012

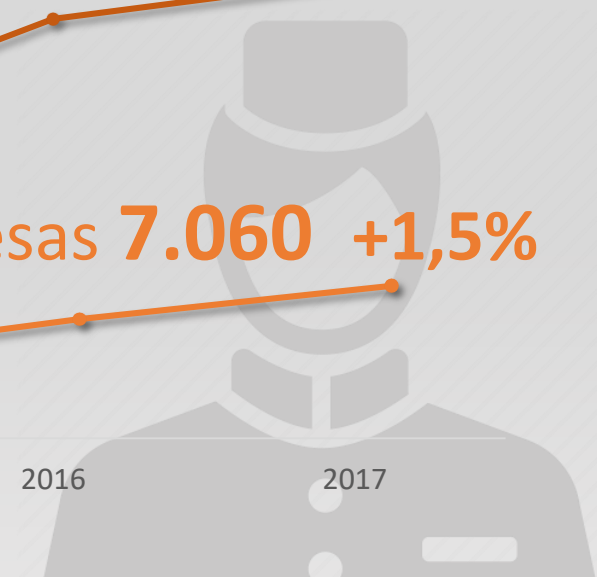
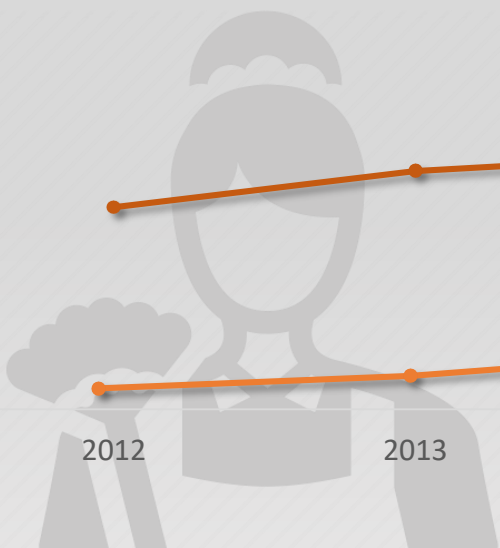
2013

2014

2015

2016

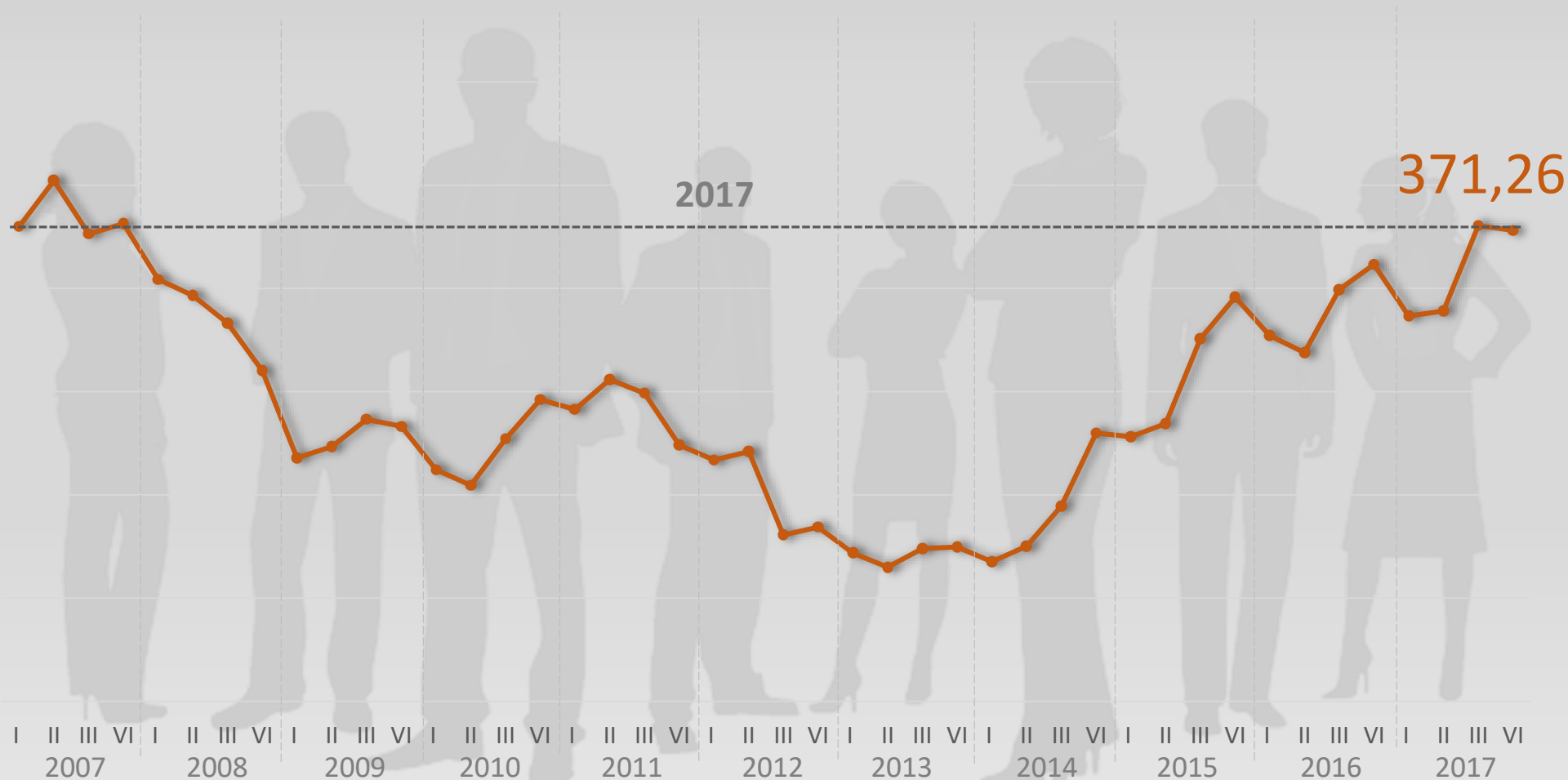
2017



Empleo en Tenerife

Evolución de la población ocupada en Tenerife

Total sectores (en miles) - EPA



Fomento del Empleo

Más empleo **fortaleciendo** otros sectores económicos

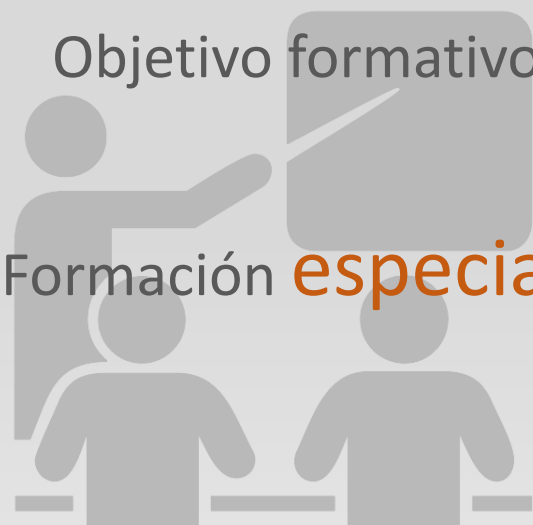
Nuevos **perfiles** profesionales

Actividades **generadoras** de empleo

Objetivo formativo: **empleabilidad y profesionalización**

Formación **especializada y adaptada**

Idiomas clave en la profesión turística



Situación Turística de Tenerife

2017

